

UZAKRÖLE™ ET100Ethernet *x4 Ethernet Röle Kontrolcü*

KULLANICI KILAVUZU

Telif Hakkı Uyarısı

Bu doküman Argenom Elektronik tarafından hazırlanmıştır. Tüm hakları saklıdır.
UZAKRÖLE *tescilli bir Argenom Elektronik markasıdır.*

1 İçindekiler

1	İçindekiler.....	2
2	Genel Bilgi	2
3	Özellikler	3
4	Kurulum.....	3
5	Kullanım	6
6	Hata Giderme	6
7	Revizyon Tarihçesi.....	6

2 Genel Bilgi

UZAKRÖLE™ ET100Ethernet, 4 adet rölenin (Tyco Schrack PE014005) bir bilgisayar (PC) arayüz programıyla, ethernet üzerinden kontrol edilebilmesi için tasarlanmıştır.



Şekil 1. UZAKRÖLE™ ET100Ethernet

Kullanılan röleler yüksek güvenilirlikli Tyco firması ürünleridir. UZAKRÖLE™ ET100Ethernet, opsiyonel olarak bulundurulabilecek algılayıcılar sayesinde (sıcaklık ve nem) birçok ölçüm ve kontrol probleminde çözüm imkânı sağlamaktadır.

3 Özellikler

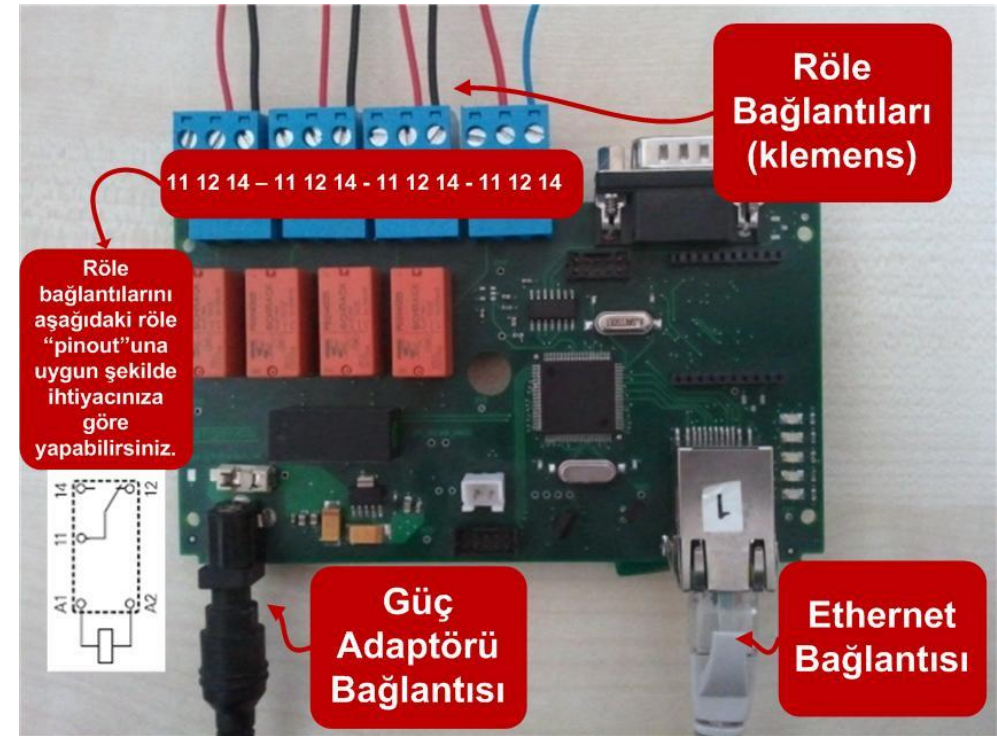
Tablo 1. UZAKRÖLE™ ET100Ethernet

	Min	Tipik	Max	Birim
DC giriş Voltajı	+4	+5	+5.5	VDC
Çalışma akımı	-	-	400	mA
Röle Anahtarlama Akımı		5		A
Röle Anahtarlama Gerilimi		250	400	VAC
Çalışma sıcaklık aralığı	0	-	+70	°C

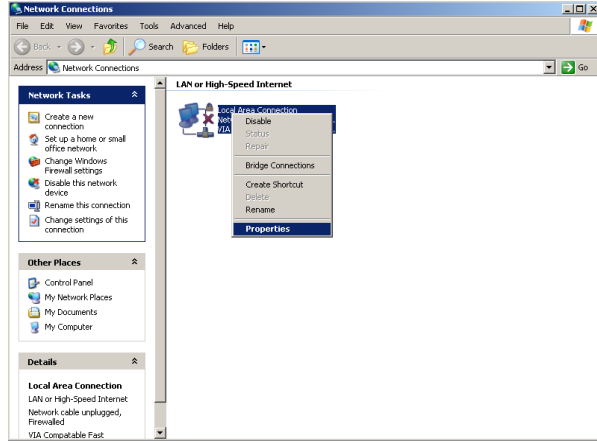
4 Kurulum

- 1- Öncelikle UZAKRÖLE™ ET100Ethernet cihazınızı ethernet portundan herhangi bir bilgisayara doğrudan bağlayarak cihazınızın kullanılacağı şebekeye uygun IP adres ve "Subnet Mask" değerlerini ayarlamanız gerekmektedir. Birden fazla cihaz kullanacaksanız teker teker bağlayarak bu ayarları yapmanız gerekmektedir.
- 2- Cihaza bağlanmak ve değerleri değiştirebilmek için aşağıdaki adımları izleyin:

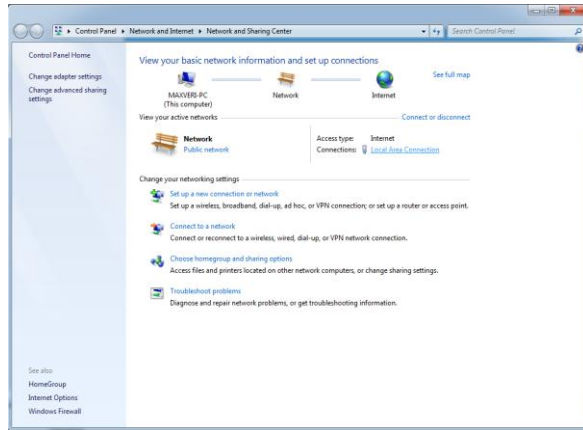
- Bilgisayarınızın kablosuz ya da kablolu tüm bağlantılarını devre dışı bırakın.
- UZAKRÖLE™ ET100Ethernet cihazını ethernet portundan bilgisayarınıza bağladıktan sonra gücünü takın.
- Sadece yerel ağ bağlantısını devreye alın (Şekil 3).



Şekil 2. Bağlantıları yapılmış UZAKRÖLE™ ET100Ethernet



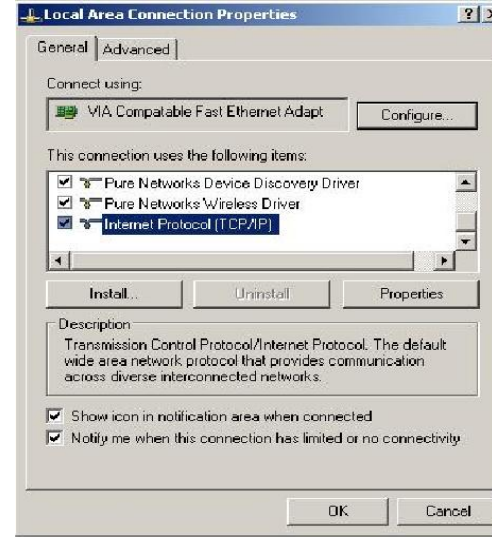
a) Windows XP



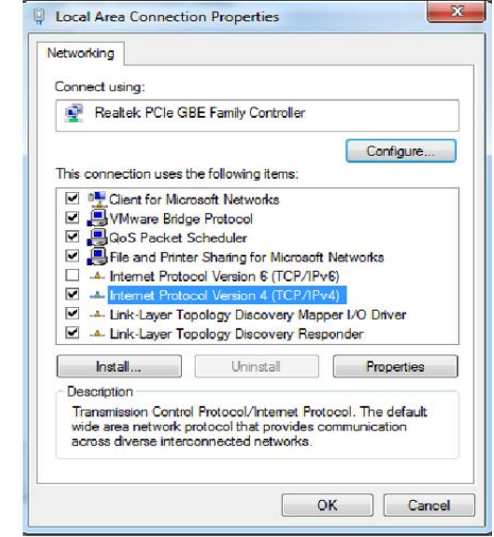
b) Windows 7

Şekil 3. Yerel ağ bağlantı arayüzü

- Yerel ağ bağlantı özelliklerinden, Internet Protocol (varsa Versiyon4) (TCP/IP) seçeneğine tıklayın (Şekil 4).



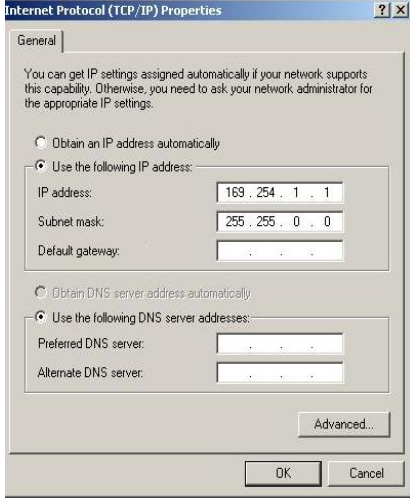
a) Windows XP



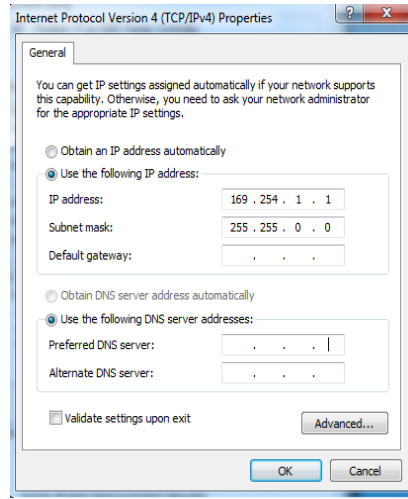
b) Windows 7

Şekil 4. TCP/IP Seçeneği

- Gelen ekranda IP adresini belirlemenizi sağlayan seçeneği seçin ve IP adres kısmına “169.254.1.1”, “Subnet mask” kısmına “255.255.0.0” değerlerini girin (Şekil 5).



a) Windows XP



b) Windows 7

Şekil 5. IP adres ve Subnet Mask ayarları

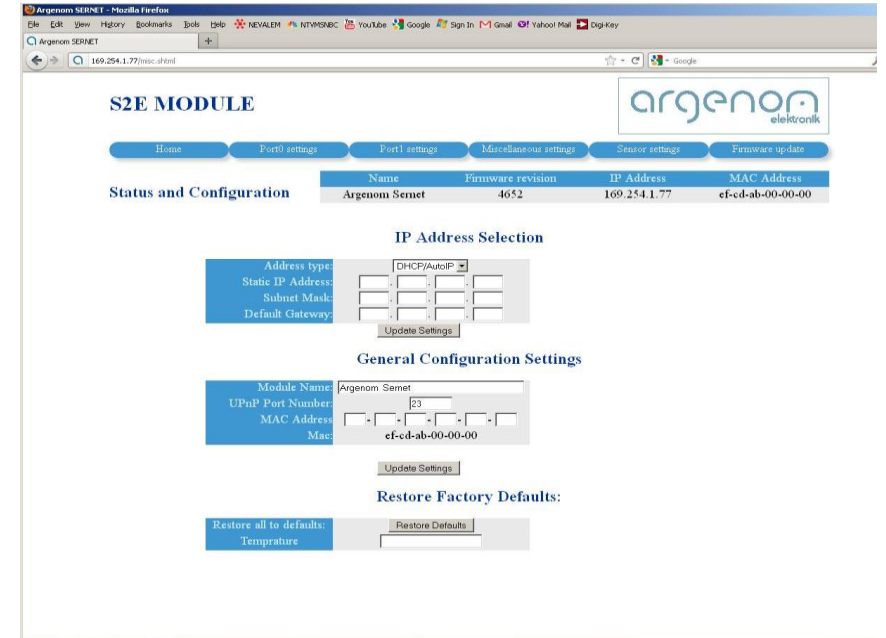
- Yukarıdaki ayarları yaptıktan sonra cihazların IP ayarlarını değiştirmemiz gerekmektedir. Cihazınızın fabrika ayarı IP'si **“169.254.1.77”**, “Subnet Mask”ı **“255.255.0.0”** dir.

Cihazın Fabrika Ayarları:

IP = 169.254.1.77

Subnet Mask = 255.255.0.0

- “OK”e basıp işlemi tamamladıktan sonra herhangi bir web tarayıcı adres satırına <http://169.254.1.77> yazıp cihazınızın konfigürasyonunu yapabileceğiniz web arayüzüne ulaşın. “Miscellaneous settings” menüsüne tıklayıp cihazınızın IP ve “Subnet Mask” ayarlarını cihazı kullanacağınız şebekenize uygun şekilde ayarlayın.

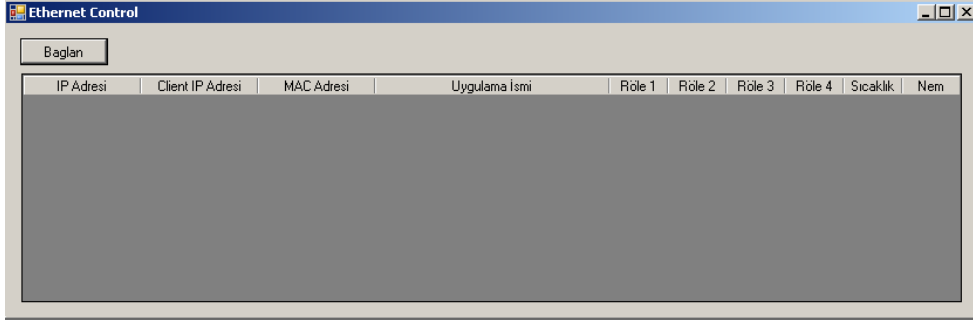


Şekil 6. IP adres ayarı için web arayüzü

Not 1. Cihaz ayarlarınızı unutmayacağınız bir şekilde not etmeniz faydalı olacaktır.

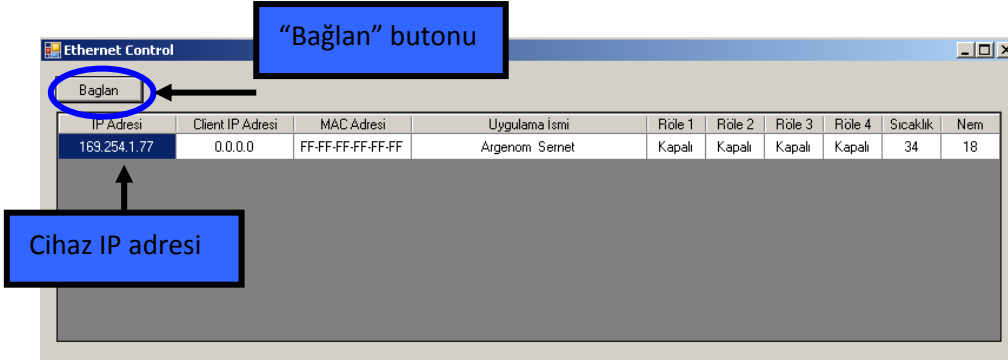
5 Kullanım

- 1 UZAKRÖLE™ ET100Ethernet ürün sayfasından (www.argenom.com) “Ethernet Kontrol” arayüz programını indirin ve başlatın (Şekil 7).



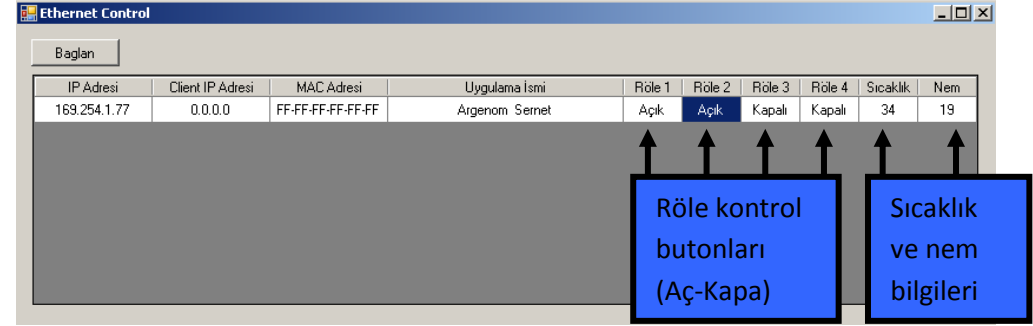
Şekil 7. Ethernet Kontrol Arayüzü

- 2 “Bağlan” butonuna bastığınızda ağda bağlı bulunan cihazlar ekrana gelecektir (Şekil 8).



Şekil 8. Ağda bulunan cihazlar

- 3 İlgili butonları kullanarak cihaz üzerindeki röleleri kontrol edebilir, sıcaklık ve nem bilgisini izleyebilirsiniz (Şekil 9).



Şekil 9. Röle kontrol ve sıcaklık-nem bilgisi izleme

4 Hata Giderme

-

5 Revizyon Tarişesi

Rev.0	24.01.2012	İlk Yayın
-------	------------	-----------