

**UZAKRÖLE™ ET100Xbee**  
***x4 Xbee Röle Kontrolcü***

**KULLANICI KILAVUZU**

**Telif Hakkı Uyarısı**

Bu doküman Argenom Elektronik tarafından hazırlanmıştır. Tüm hakları saklıdır.  
UZAKRÖLE *tescilli bir Argenom Elektronik markasıdır.*

## 1 İçindekiler

1	İçindekiler.....	2
2	Genel Bilgi .....	2
3	Özellikler .....	3
4	Kurulum.....	3
5	Kullanım .....	4
6	Hata Giderme .....	5
7	Revizyon Tarihçesi .....	5

## 2 Genel Bilgi

UZAKRÖLE™ ET100Xbee, 4 adet rölenin (Tyco Schrack PE014005) bir bilgisayar (PC) arayüz programıyla, Zigbee standardında, uzaktan kablosuz olarak kontrol edilebilmesi için tasarlanmıştır.



Şekil 1. UZAKRÖLE™ ET100Xbee

Kullanılan röleler yüksek güvenilirlikli Tyco firması ürünleridir. UZAKRÖLE™ ET100Xbee, opsiyonel olarak bulundurulabilecek algılayıcılar sayesinde (sıcaklık ve nem) birçok ölçüm ve kontrol probleminde çözüm imkânı sağlamaktadır.

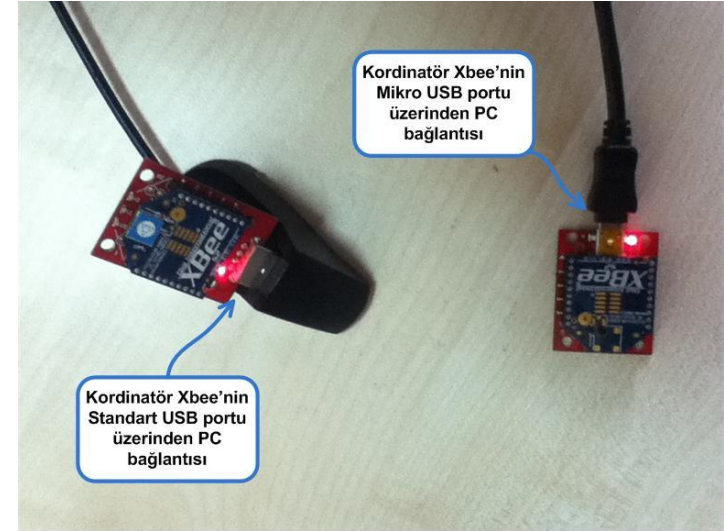
### 3 Özellikler

**Tablo 1.** UZAKRÖLE™ ET100Xbee

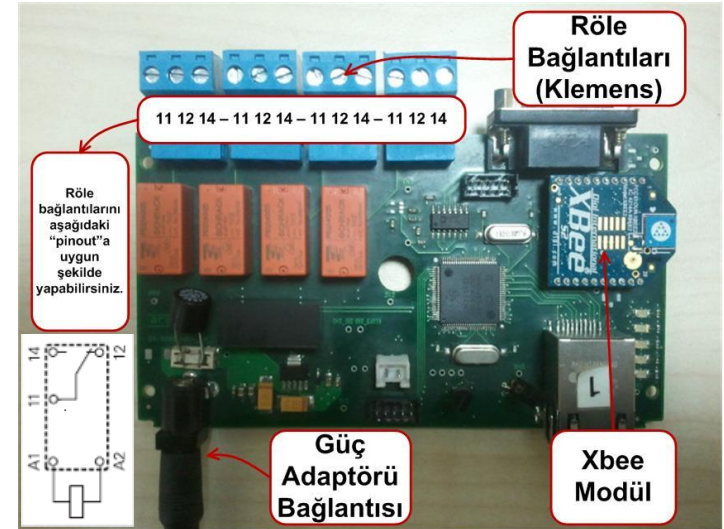
	Min	Tipik	Max	Birim
DC giriş Voltajı	+4	+5	+5.5	VDC
Çalışma akımı	-	-	400	mA
Röle Anahtarlama Akımı		5		A
Röle Anahtarlama Gerilimi		250	400	VAC
Çalışma sıcaklık aralığı	0	-	+70	°C

### 4 Kurulum

- 1- Öncelikle UZAKRÖLE™ ET100Xbee cihazlarınızın bağlanacağı Koordinatör Xbee'yi PC'ye USB (Standart veya Mikro USB) portundan bağlayınız (Şekil 2).
- 2- Kullanacak olduğunuz UZAKRÖLE™ ET100Xbee cihazlarını kullanmak istediğiniz yerlere yerleştiriniz ve bağlantılarını Şekil 3'te görüldüğü gibi yapınız.



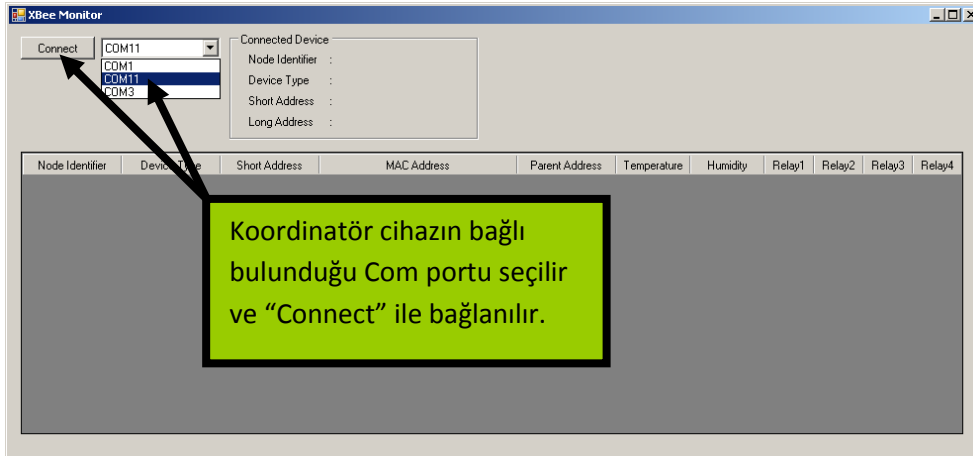
**Şekil 2.** Koordinatör Xbee'nin PC bağlantısı



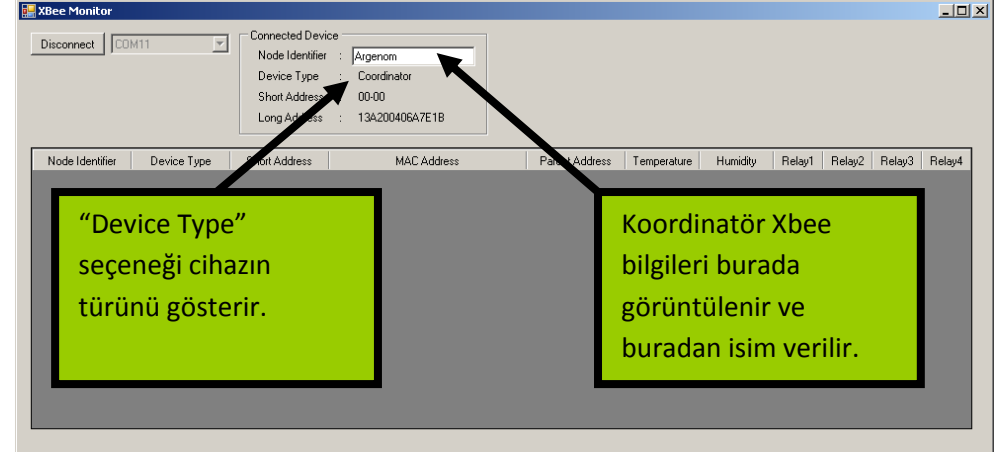
**Şekil 3.** Bağlantıları yapılmış UZAKRÖLE™ ET100Xbee

## 5 Kullanım

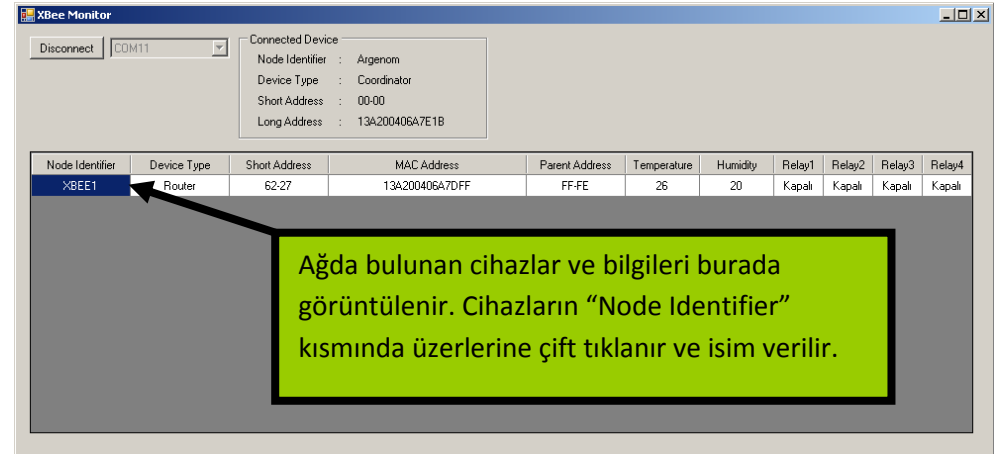
- 1- UZAKRÖLE™ ET100Xbee ürün sayfasından ([www.argenom.com](http://www.argenom.com)) indirmiş olduğunuz “Xbee Monitor” programını çalıştırınız ve “Connect”le bağlanınız (Şekil 4).
- 2- Koordinatör Xbee bilgilerini görme ve isim verme Şekil 5 üzerinde anlatılmıştır.
- 3- Bağlandıktan sonra 5sn içerisinde UZAKRÖLE™ ET100Xbee cihazları bulunur ve ekrana getirilir. Cihazlara isim verme işlemi Şekil 6’da görüldüğü gibi yapılabilmektedir.
- 4- Bu işlemlerden sonra cihazlarınız hazır duruma gelecektir. Röle kontrolü yapabilir ve sıcaklık, nem bilgilerini izleyebilirsiniz (Şekil 7).



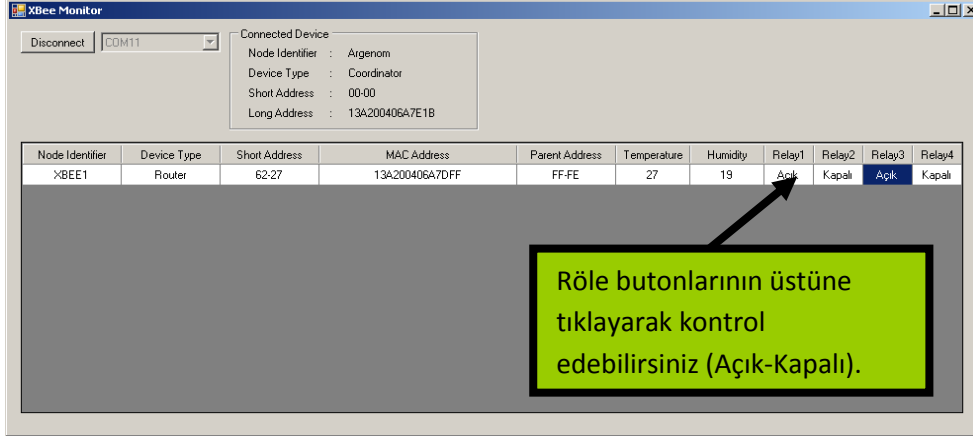
Şekil 4. Xbee Monitor Programı



Şekil 5. Koordinatör Xbee bilgileri ve isim verilmesi



Şekil 6. UZAKRÖLE™ ET100Xbee cihazlara isim verme



Şekil 7. Röle kontrolü, sıcaklık ve nem bilgisi izleme

## 6 Hata Giderme

-

## 7 Revizyon Tarihiçesi

Rev.0	08.02.2012	İlk Yayın
-------	------------	-----------